

# Abfall - einfach weg?!

## ENERGIEVERBRAUCH IM VERGLEICH\*

\*(bezogen auf je einen Liter)



### Mehrweg Pfandflasche

Mit der Produktionsenergie für eine 1-Liter-Mehrweg-Pfandflasche kannst du **17 Minuten** fernsehen.

### Einweg Glasflasche

Mit der Produktionsenergie für eine 1-Liter-Einweg-Glasflasche kannst du **139 Minuten** fernsehen.

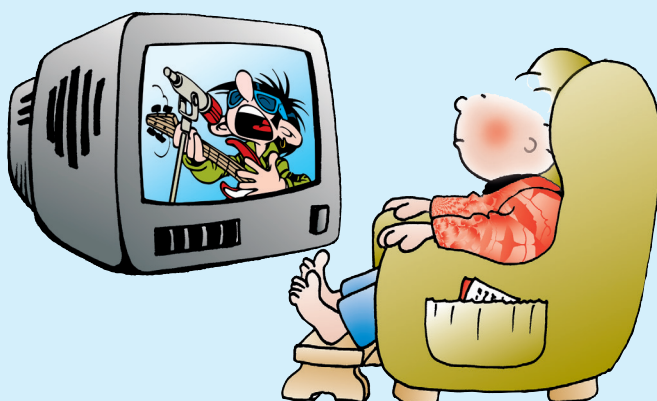


### Weißblechdose

Mit der Produktionsenergie für ein 1-Liter-Weissblechvolumen kannst du **178 Minuten** fernsehen.

### Aluminiumdose

Mit der Produktionsenergie für eine 1-Liter-Aluminiumdose kannst du **1820 Minuten** fernsehen.



**Mehrweg-  
verpackungen helfen  
Energie- und System-  
kosten sparen!**