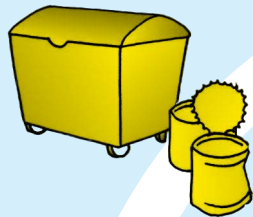
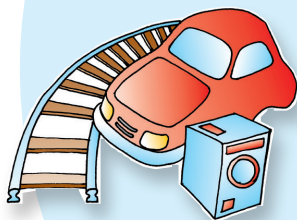


Abfall - einfach weg?!

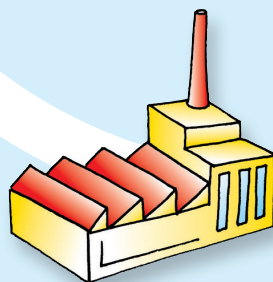
DER WEISSBLECH-KREISLAUF



Sammeln
in der „Gelben Tonne“
bzw. im „Gelben Sack“.



Nutzen
Herstellung von Fahrzeugteilen,
Hochgeschwindigkeitsschienen,
Gehäuse für Waschmaschinen, ...

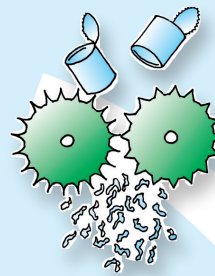


Einsetzen
Das aufbereitete Weißblech wird in der
österreichischen Stahlindustrie gezielt
dem flüssigen Rohstahl zugesetzt.

Weißblech wird in der „Gelben Tonne“
bzw. im „Gelben Sack“ gesammelt.

entweder:

A



Schreddern ...
Metalle werden
zerkleinert und
verdichtet.



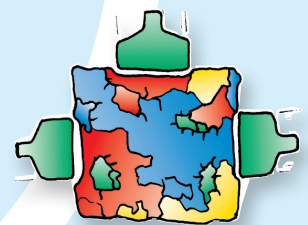
und Trennen
Magnet trennt Weiß-
blech von Nicht-
Eisen-Material.

oder

B



Sortieren ...
Magnet sortiert
Weißblech aus.



und Verpressen
Weißblech wird zu
Paketen verpreßt.

